

**СХЕМА РАСПОЛОЖЕНИЯ ЗЕМЕЛЬНОГО УЧАСТКА**

на кадастровом плане территории  
 кадастрового квартала 29:22:030606

Архангельская область, г. Архангельск,  
 по ул. Ларионова С.Н.  
 (категория-земли населенных пунктов)

КК № 29:22:030606

**УТВЕРЖДЕНА**

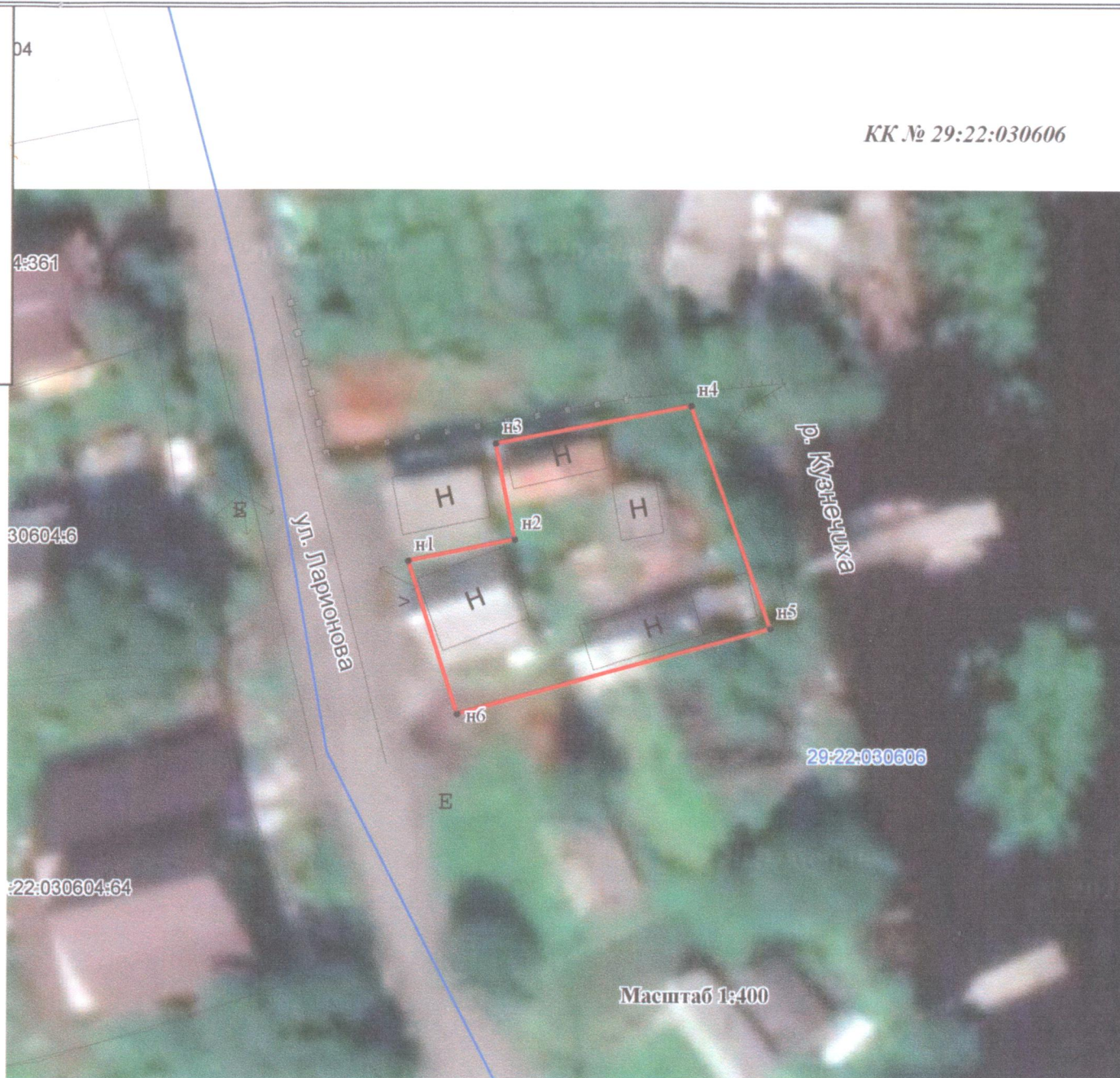
Распоряжением Главы городского округа  
 "Город Архангельск"

от " " 2021г. №

**система координат МСК-29**

Площадь земельного участка :ЗУ1 - 285 кв.м.

Обозначение характерных точек границ	координаты, м	
	х	у
н1	659469,99	2522668,23
н2	659471,65	2522675,05
н3	659477,77	2522673,56
н4	659480,69	2522686,13
н5	659466,58	2522691,88
н6	659460,28	2522671,81
н1	659469,99	2522668,23



Масштаб 1:400

**УСЛОВНЫЕ ОБОЗНАЧЕНИЯ:**

- - граница образуемого земельного участка
- - граница земельных участков, сведения о которых содержатся в ГКН
- :ЗУ1 - обозначение образуемого земельного участка
- - границы кадастрового квартала

ООО "Архземпредприятие"

Кадастровый инженер Иванова Н.П.

Дата